

**Thaumatotibia leucotreta** (Zitruswickler)**ARGPLE**

Prioritärer Unionsquarantäneschädling

Insekt / Milbe

JKI, Institut für nationale und internationale Angelegenheiten der Pflanzengesundheit in Kooperation mit den Pflanzenschutzdiensten der Bundesländer

**Unternehmerpflicht**

für die Ausstellung eines Pflanzenpasses

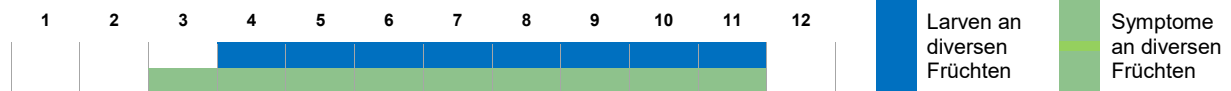


**Gründliche visuelle Untersuchung** von Wirtspflanzen mit **Früchten** od. ggf. Blüten (*Rosa* sp.) auf Symptome oder Vorhandensein von Larven in den Früchten/Blüten.

**Wirtspflanzen**

u.a. *Capsicum* sp., *Citrus* sp., *Rosa* sp., *Prunus persica*, *Punica granatum* – Pflanzen mit Früchten

Untersuchungszeitraum ab Fruchtansatz **solange Früchte vorhanden sind**

**Symptome**

- Kreisrunde, faulige Einbohrstellen der Larven an der Frucht bzw. dem Fruchtansatz
- in der Frucht oder unter der Schale (*Citrus*) ggf. Kot oder vorhandene Larven
- Rosa* sp.: an Blüten Fraßschäden und kreisrunde faulige Einbohrstellen mit Kotresten, Welke

**Hinweise**

weitere Maßnahmen

- bei Anzeichen für Befall Früchte aufschneiden
- Pheromon- und Schwarzlichtfallen können die Überwachung des Auftretens von adulten Faltern unterstützen (Falter ist polyphag und nachtaktiv)
- Versteckte Kokons zwischen Blattresten, im Oberboden um die Pflanze und an Verpackungsmaterial
- Im Verdachtsfall/ bei Symptomen: Probenahme und Untersuchung mit zuständiger Behörde abstimmen

**Vorkommen**

Verbreitung

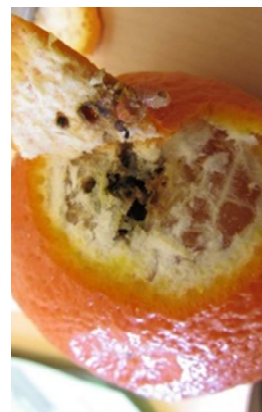
- Mittleres und südliches Afrika, Israel
- **Import** und Verbringen von Früchten bzw. fruchttragenden Pflanzen



1 Adulter Falter



2 Larve an Capsicum



3 Fraßsymptom an Citrus



4 Larve an Rosenblüte