

Impatiens necrotic spot virus

INSV00



Unions geregelter Nicht-Quarantäneschädling

Virus / Viroid / Phytoplasma

JKI, Institut für nationale und internationale Angelegenheiten der Pflanzengesundheit in Kooperation mit den Pflanzenschutzdiensten der Bundesländer

Unternehmerpflicht

für die Ausstellung eines Pflanzenpasses



Regelmäßige visuelle Symptomkontrolle an Wirtspflanzen; Überwachung der Produktionsfläche auf Vorhandensein von Thripsen, Hauptvektor *Frankliniella occidentalis*;

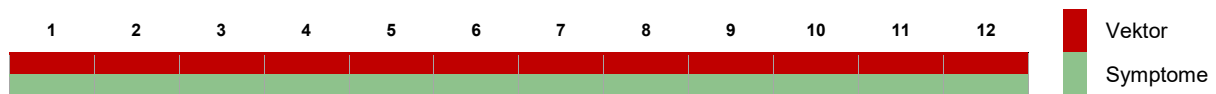
bei Symptomen: Entfernung aller symptomtragenden Pflanzen und Freitestung der symptomfreien Pflanzen vor Verbringung

Wirtspflanzen

Pflanzen zum Anpflanzen bestimmt von *Impatiens Neu-Guinea-Hybriden*, *Begonia x hiemalis*, außer deren Samen

Untersuchungszeitraum

während der gesamten Kulturzeit



Symptome



Impatiens: schwarze Verfärbungen an der Blattbasis, braune Blattflecken, teilweise in Nekrosen übergehend; sonst: bronzene, dunkelbraune nekrotische Streifen, Flecken, Mosaik, Nekrosen, chlorotische Linien und Ringe

Zwergwuchs, Verkümmern, Vergilben

Hinweise

- Verwendung von virus- und vektorfreiem Pflanzmaterial
- Vektorenüberwachung und Vektorbekämpfung
 - o Schütteln von Pflanzen über einem Blatt weißem Papier
 - o Aufhängen farbiger Klebefallen (Blautafeln)
- Im Verdachtsfall/ bei Symptomen ist eine Probenahme mit der zuständigen Behörde abzustimmen!
- Anforderungen der Anbaumaterialverordnung beachten.
- unter anderem *Cyclamen*, *Fuchsia*, *Primula*, *Gerbera*, *Gladiolus*, *Capsicum*; *Cucumis*, *Lactuca*, *Ocimum*

Weitere Wirtspflanzen

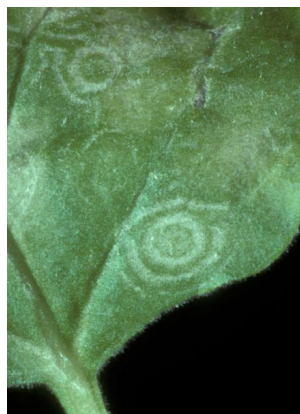
Vorkommen

Verbreitung

EU, Nord- und Mittelamerika, teilw. auch andere Kontinente
Verbreitung mit dem Pflanzenhandel, nicht samenübertragbar



1 Schadbild Impatiens



2 Symptom an Nicotiana



3 Schadbild Impatiens

4 *Frankliniella occidentalis*

1+ 2 = Schadbild Impatiens, CSL, York (GB), gd.eppo.int/taxon/INSV00/photos; 3 = Schadbild Impatiens, National Institute of Biology, Slovenia (Nina Prezelj); 4 = *Frankliniella occidentalis*, P.M.J Ramakers - PTG, Waaldwijk NL, gd.eppo.int/taxon/FANOC/photos