

Spodoptera litura (Asiatischer Baumwollwurm)

PRODLI



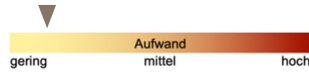
Unions geregelter Quarantäneschädling

Insekt / Milbe

JKI, Institut für nationale und internationale Angelegenheiten der Pflanzengesundheit in Kooperation mit den Pflanzenschutzdiensten der Bundesländer

Unternehmerpflicht

für die Ausstellung eines Pflanzenpasses



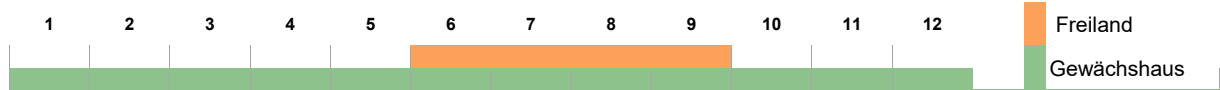
Gründliche visuelle Untersuchung von Wirtspflanzen auf Symptome und Vorhandensein des Schädlings vor Pflanzenpassausstellung insbesondere bei Zufuhr aus tropischen Klimaten

Wirtspflanzen

> 40 Pflanzenfamilien vorrangig an Zier- und Gemüsepflanzen z.B. *Chrysanthemum*, *Dianthus*, *Pelargonium*, *Solanum melongena*, *Capsicum annuum*

Untersuchungszeitraum

Während der Vegetationsperiode



Symptome



- Larven verursachen massiven Fraßschaden an allen Pflanzenteilen, insbesondere an Blättern
- Fenster-, Skelletier- und Kahlfraß
- Fraß an Blüten und durchbohrte Früchte

Hinweise

- Larven (bis zu 45 mm lang) sind farblich sehr variabel, typisch ist ein hellgelber Streifen entlang der Rückenfläche; Eigelege (oft blattunterseits) sind mit Haarschuppen der weiblichen Motte bedeckt
- Optimale Entwicklung bei 25-26° C in Kombination mit hoher Luftfeuchte; Massenvermehrung möglich; Überwachung mit Pheromon- oder Lichtfallen (nachtaktiv)
- Im Verdachtsfall/ bei Symptomen ist eine Probenahme und Untersuchung mit der zuständigen Behörde abzustimmen

Vorkommen

- Asien, Indonesien, Russland, Australien, Neuseeland, diverse Inselstaaten

Verbreitung

durch (Wasser-)Pflanzen zum Anpflanzen, Schnittblumen, Gemüse, durch Flug (1,5 km pro Nacht)



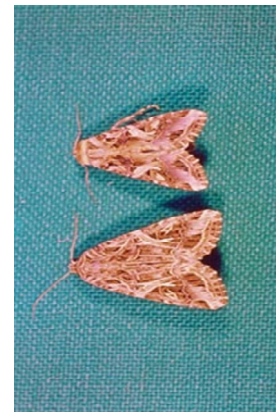
1 Eigelege blattunterseits



2 junge Larve



3 Larve mit Fraßschäden



4 Adulte Tiere

1=Merle Shepard, Gerald R. Carner, and P.A.C. Ooi, *Insects and their Natural Enemies Associated with Vegetables and Soybean in Southeast Asia*, Bugwood.org; 2= Marja van der Straten, National Plant Protection Organisation (NL) durch <https://gd.eppo.int>; 3= K. Kiritani durch <https://gd.eppo.int>; 4= K. Kiritani, Bugwood.org