

Pseudomonas syringae pv. *actinidiae* (Kiwikrebs) **PSDMAK**

Unionsgeregelter Nicht-Quarantäneschädling

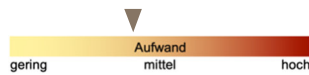


Bakterie

JKI, Institut für nationale und internationale Angelegenheiten der Pflanzengesundheit in Kooperation mit den Pflanzenschutzdiensten der Bundesländer

Unternehmerpflicht

für die Ausstellung eines Pflanzenpasses



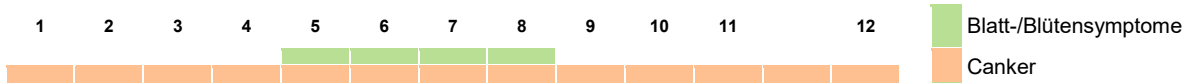
Zweimalige gründliche visuelle Untersuchung zur Feststellung der Befallsfreiheit von Wirtsbeständen einschließlich der letzten abgeschlossenen Vegetationsperiode; bei Obstarten Vermehrung von getesteten Mutterpflanzen

Wirtspflanzen

Bes. Anforderungen für Pflanzen zum Anpflanzen, außer Samen, von Obst- und Zierpflanzenarten von ***Actinidia* sp.**, z.B. *A. chinensis*, *A. deliciosa* und *A. kolomicta*

Untersuchungszeitraum

Ganzjährig



Symptome



- Wässrige eckige Flecken, später dunkel/kantige Nekrosen, Blattwelke und vorzeitiger Laubfall
- Verfärbungen an Blüten und Knospen
- Deformierte und kleinere Früchte
- Nässende Rindenwucherungen (Canker) mit Exsudat, Welke, Triebsterben und Absterben der ganzen Pflanze

Hinweise

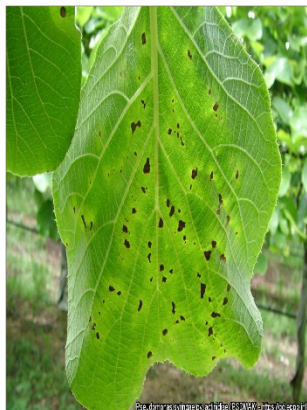
- Hohe Luftfeuchte, Nässe sowie Frostschäden fördern die Infektion/Ausbreitung; rapider Befallsfortschritt bei 15-22°C
- Exsudate erscheinen ab Ende Winter/ Anfang Frühjahr
- Latenter Befall ohne Symptomausprägung möglich
- Im Verdachtsfall/ bei Symptomen ist eine Probenahme und Untersuchung mit der zuständigen Behörde abzustimmen

Vorkommen

EU (Frankreich, Italien, Schweiz, Spanien, Portugal, Griechenland, Slowenien), Türkei, Chile, Argentinien, China, Japan, Korea, Australien, Neuseeland

Verbreitung

Pollen, Pflanzen zum Anpflanzen außer Samen; im Bestand durch Bestäubung, Schnittmaßnahmen sowie Wind und Regen.



1 Blattnekrosen



2 Exsudat (weiß) am Trieb



3 Exsudat (rot) am Trieb



4 Blattwelke

1 + 4 = Plant Protection Service of Emilia-Romagna region (IT); 2 + 3 = Riccardo Bugiani (IT) ALLE durch EPPO (<http://gd.eppo.int>)