

Ripersiella hibisci Unionsquarantäneschädling

(Wurzel-Schmierlaus)

RHIOHI



Insekt / Milbe

JKI, Institut für nationale und internationale Angelegenheiten der Pflanzengesundheit in Kooperation mit den Pflanzenschutzstellen der Bundesländer

Unternehmerpflicht

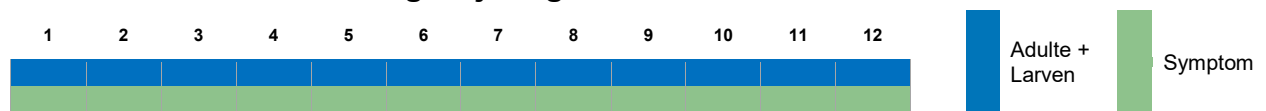
für die Ausstellung
eines Pflanzenpasses

🔍 **Gründliche visuelle Untersuchung der Wurzeln** von
Wirtspflanzen vor der Vermarktung /
Pflanzenpassausstellung zum Nachweis der
Befallsfreiheit.

Wirtspflanzen

Topfkulturen: u.a. *Hibiscus rosa-sinensis*, *Cuphea
hyssopifolia*, *Pelargonium sp.*, *Phoenix sp.*,
Dieffenbachia sp., *Calathea sp.*, *Ficus sp.*, *Nerium
oleander*; Bonsai: *Serissa foetida*, *Punica granatum*,
Ulmus parviflora, *Zelkova serrata*

Untersuchungszeitraum



Symptome



🍃 **gelbe oder graue welke Blätter**
🌱 Wuchsdepressionen
🌱 **Wachswolle am Wurzelballen** und am Topfinneren,
bei starkem Auftreten mit Pilzbefall verwechselbar

Hinweise

- **Eier** oval bis 2 mm lang in wachsartigen Eigelegen
- **adulte** Läuse nur 1,2 - 2,4 mm groß, weiß bis bläulichgrau, Weibchen mit Wachswolle, Männchen geflügelt
- lange Kulturzeiten erhöhen Befallsrisiko (Bonsaikultur)
- 🔬 Im Verdachtsfall/ bei Symptomen ist die Probenahme mit der zuständigen Behörde abzustimmen

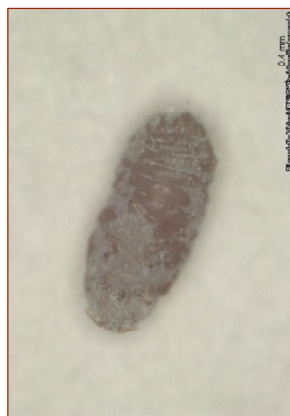
Vorkommen

Verbreitung

🌐 China, Japan, Taiwan, Puerto Rico, USA
Pflanzen zum Anpflanzen mit Wurzeln, Erde, ggf. über
das Bewässerungssystem; kleinräumige Ausbreitung
über mobile Männchen und das erste Nymphenstadium



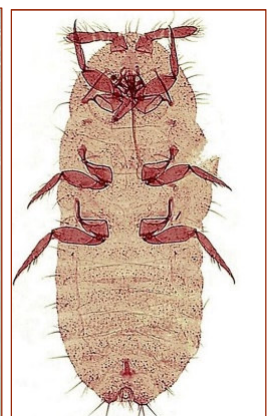
1 Eigelege an Wurzeln



2 Adult, Aufsicht



3 Adult, seitlich



4 Weibchen, bauchseits

1 = B. Buchmann, 2 + 3 = A. Blaser, 1 – 3 Agroscope Switzerland über gd.eppo.int; 4 = Alessandra Rung, Scale Insects, USDA APHIS PPQ, Bugwood.org