

# Tomato chocolàte virus

TOCHV0



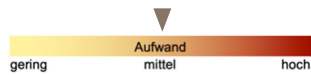
Unionsquarantäneschädling

Virus / Viroid / Phytoplasma

JKI, Institut für nationale und internationale Angelegenheiten der Pflanzengesundheit in Kooperation mit den Pflanzenschutzdiensten der Bundesländer

## Unternehmerpflicht

für die Ausstellung eines Pflanzenpasses



**Regelmäßige Vegetationskontrolle** von Wirtspflanzen sowie regelmäßige Sichtkontrolle auf Symptome und Vorhandensein von Vektoren im Bestand.

## Wirtspflanzen

**Tomate** – *Solanum lycopersicum* und andere Nachtschattengewächse

Untersuchungszeitraum

Während der gesamten Vegetationsperiode



## Symptome



- Nekrotische Blattverfärbungen (beginnend am Blattgrund), schokoladenbraune Flecken
- kleinere Früchte, keine auffälligen Symptome
- Absterben von Triebspitzen

## Hinweise

weitere Maßnahmen

- Symptomausprägung ist sortenabhängig; Verwechslungsgefahr mit Tomato spotted wilt virus sowie Tobacco streak virus möglich
- Erhöhte Population von Weißen Fliegen vermeiden, um die Gefahr der Ausbreitung zu minimieren
- Im Verdachtsfall/ bei Symptomen ist eine Probenahme mit der zuständigen Behörde abzustimmen

## Vorkommen

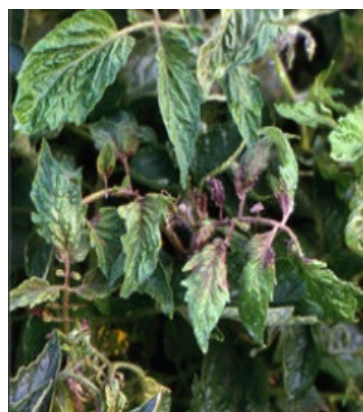
Verbreitung

Mittelamerika

Durch Pflanzen, Pflanzenteile, Vektoren (Weiße Fliegen) sowie mechanische Übertragung (Werkzeuge, Kleidung etc.) im Bestand



1 Nekrose am Blattgrund



2 Welke und Nekrose



3 anfängliches Nekrotestadium

1,2,3 = Batuman, O., Kuo, YW., Palmieri, M. et al. (CC BY-NC Lizenz: <https://doi.org/10.1007/s00705-010-0653-9>): Tomato chocolate spot virus, a member of a new torradovirus species that causes a necrosis-associated disease of tomato in Guatemala. Arch Virol 155, 857–869 (2010).