

Tobacco ringspot virus (Tabak-Ringfleckenvirus)**TRSV00**

Unionsquarantäneschädling

Virus / Viroid / Phytoplasma

JKI, Institut für nationale und internationale Angelegenheiten der Pflanzengesundheit in Kooperation mit den Pflanzenschutzdiensten der Bundesländer

Unternehmerpflichtfür die Ausstellung
eines Pflanzenpasses

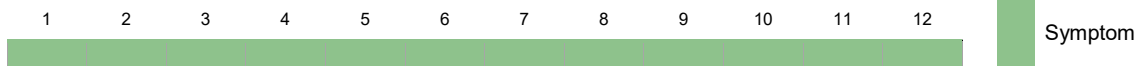
🔍 **Gründliche Sicht- und Vegetationskontrolle** von Wirtspflanzen; Überwachung der Produktionsfläche auf Symptome/Vorhandensein des Nematodenvektors *Xiphinema* spp.

Wirtspflanzen

Vielzahl krautiger und holziger (Zier-)Pflanzen, insbes. ***Nicotiana tabacum***, *Cucurbitaceae*, *Cucurbita pepo*, *Vaccinium* sp., *Pelargonium*, *Solanum lycopersicum*, ***Vaccinium corymbosum***, *Malus domestica*, ***Vitis vinifera***, ***Glycine max***

Untersuchungszeitraum

In der ganzen Vegetationsperiode (Kulturzeitraum)

**Symptome**

- 🍃 Blätter mit Ring- oder Linienmuster, nekrotische Flecken (können später herausfallen)
- 🍎 Späte Reife, kleine deformierte Früchte
- 🌿 verkürzte Internodien/spärlicher Wuchs (Weinrebe); unregelmäßige chlorotische Flecken, deformierte und gelappte Blattränder (Kirsche)

Hinweise

weitere Maßnahmen

- 📄 Latente/ asymptomatische Infektionen möglich
- 📄 Verwechslungsmöglichkeit mit *Tomato ringspot virus*
- 📄 Virus breitet sich schnell und systemisch in Pflanze aus;
- 📄 Vorhandensein des Vektors an Wurzeln erkennbar
- 🔬 Im Verdachtsfall/ bei Symptomen: Probenahme und Untersuchung mit zuständiger Behörde abstimmen

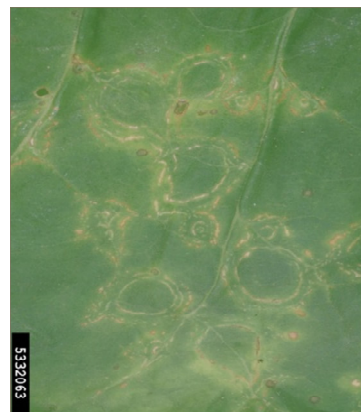
Vorkommen

Verbreitung

🌐 Afrika, Amerika, Asien, Europa, Australien
durch (importierte) Pflanzen, Pflanzenteile, Samen, Erde;
Vektoren: Nematoden (*Xiphinema americanum*, *X. rivesi*)



1 Symptome an Tabak



2 Ringflecken

3 Symptome an *Rubus*

1= R.J.Reynolds Tobacco Company, R.J. Reynolds Tobacco Company, Bugwood.org; 2= Virginia Tech Learning Resources Center, Virginia Polytechnic Institut and State University, Bugwood.org; 3= John Fisher, Ohio Department of Agriculture, Bugwood.org;