

Tomato spotted wilt virus (Tomatenbronzefleckenvirus) TSWV00



Unions geregelter Nicht-Quarantäneschädling

Virus / Viroid / Phytoplasma

JKI, Institut für nationale und internationale Angelegenheiten der Pflanzengesundheit in Kooperation mit den Pflanzenschutzdiensten der Bundesländer

Unternehmerpflicht

für die Ausstellung eines Pflanzenpasses



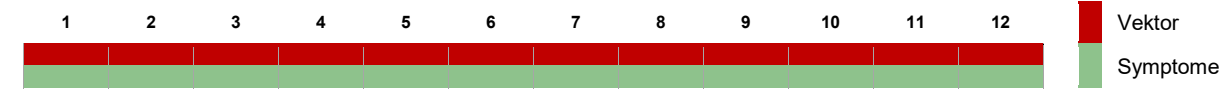
Regelmäßige visuelle Symptomkontrolle an Wirtspflanzen; Überwachung der Produktionsfläche auf Vorhandensein von Thripsen (u.a. *Frankliniella occidentalis* und *Thrips tabaci*) bei Symptomen: Entfernung aller symptomtragenden Pflanzen und Freitestung der symptomfreien Pflanzen vor Verbringung

Wirtspflanzen

Pflanzen zum Anpflanzen bestimmt, außer deren Samen, von **Begonia x hiemalis, Pelargonium, Chrysanthemum, Gerbera, Impatiens Neu-Guinea-Hybriden, Capsicum annuum** (Zier- und Gemüsepflanzen), **Lactuca sativa, Solanum lycopersicum, S. melongena**

Untersuchungszeitraum

während der gesamten Kulturzeit



Symptome

- bronzefarbene, dunkelbraune Streifen und Flecken, Mosaik, Nekrosen, chlorotische Linien und Ringe, Kräuselungen
- blassrote oder gelbe Bereiche, konzentrische Ringe, nekrotische Streifen
- Zwergwuchs, Verkümmern, Vergilben, bis Absterben der gesamten Pflanze



Hinweise

- Verwendung von virus- und vektorfreiem Pflanzmaterial
- Vektorenüberwachung und Vektorbekämpfung
 - o Schütteln von Pflanzen über einem Blatt weißem Papier
 - o Aufhängen farbiger Klebefallen (Blautafeln)
- Im Verdachtsfall/ bei Symptomen ist eine Probenahme mit der zuständigen Behörde abzustimmen!
- Anforderungen der Anbaumaterialverordnung beachten
- unter anderem *Cyclamen, Hydrangea, Kalanchoe, Tabak*

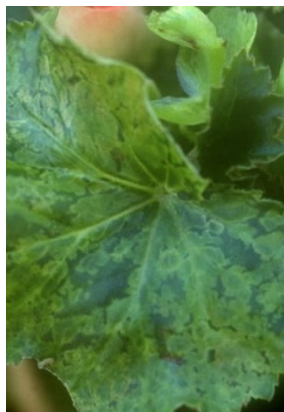
weitere Wirtspflanzen

Vorkommen

EU, Afrika, Amerika, Asien, Ozeanien

Verbreitung

Verbreitung mit dem Pflanzenhandel, nicht samenübertragbar



1 Schadbild *Begonia*



2 Schadbild *Pelargonium*



3 Schadbild *Capsicum*



4 Vektoren

1=Schadbild *Begonia*, Backhaus, BBA, Braunschweig (DE), <https://gd.eppo.int/taxon/TSWV00/photos>; 2= Schadbild *Pelargonium* Backhaus, BBA, Braunschweig (DE), <https://gd.eppo.int/taxon/TSWV00/photos>; 3= Schadbild *Capsicum*, A. Minuto, Centro di Saggio, CERSAA, Albenga, <https://gd.eppo.int/taxon/TSWV00/photos>; 4= li=*Thrips tabaci*, re=*Frankliniella occidentalis*, A. N. Sparks, Jr., University of Georgia, Bugwood.org, https://commons.wikimedia.org/wiki/File:Thrips_tabaci_Frankliniella_occidentalis.jpg