

# Xylella fastidiosa

(Feuerbakterium)

**XYLEFA**

Prioritärer Unionsquarantäneschädling mit EU-Durchführungsbeschluss



**Bakterie**

JKI, Institut für nationale und internationale Angelegenheiten der Pflanzengesundheit in Kooperation mit den Pflanzenschutzdiensten der Bundesländer

## Unternehmerpflicht

für die Ausstellung eines Pflanzenpasses



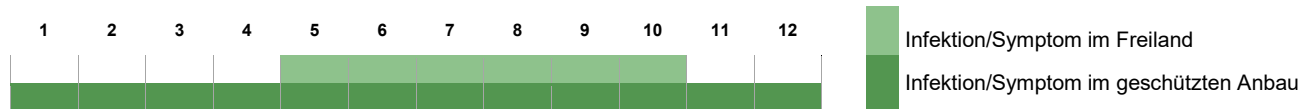
🔍 **Gründliche visuelle Untersuchung** zur Feststellung der Symptommfreiheit; Verbringungsanforderungen der **EU-Durchführungsverordnung** sind zu beachten; Bei bestimmten Wirtspflanzen, insbes. **Coffea, Lavandula dentata, Nerium oleander, Olea europaea, Polygala myrtifolia** und **Prunus dulcis** sind **amtliche Inspektionen** und **Beprobungen** erforderlich.

## Wirtspflanzen

Besondere Anforderungen für **145** Arten, gesamt ca. 600 Wirtspflanzen **u.a.** weitere Gattungen und Arten wie *Prunus, Catharanthus, Citrus, Erysimum, Fortunella, Hebe, Lavandula, Rosa, Streptocarpus, Vinca, Salvia rosmarinus, Pelargonium graveolens*

Untersuchungszeitraum

Im Freiland vorzugsweise **im Hochsommer** (nach Hitze-phase), im geschützten Anbau ganzjährig möglich



## Symptome



- 🍃 Welke, Chlorosen, neue Blätter sind deformiert
- 🍃 Bronzefarbene Verfärbungen, vom Blattrand / von der Spitze erst wässrig, dann braun, dann vertrocknet; zwischen nekrotischem und gesundem Gewebe scharf abgegrenzter gelber Rand
- 🌱 Absterben, Verkümmern, Zwergwuchs

## Hinweise

- 📄 Symptome variieren in Abhängigkeit von der Wirtspflanze, anfangs nesterweise, aber immer ganze Zweige betroffen
- 📄 **Verwechslung** der unspezifischen Symptome mit abiotischen und biotischen möglich; **latenter Befall möglich!**
- 🔍 Im Verdachtsfall/ bei Symptomen ist eine Probenahme und Untersuchung mit der zuständigen Behörde abzustimmen!

## Vorkommen

Verbreitung

- 🌐 Nord- und Südamerika, Iran, Israel, Taiwan, **EU** (Italien, Frankreich, Portugal, Spanien), durch Pflanzen zum Anpflanzen, Pflanzenmaterial, lokal natürliche Ausbreitung durch Vektor (u.a. Schaumzikade und Zwergzikade)



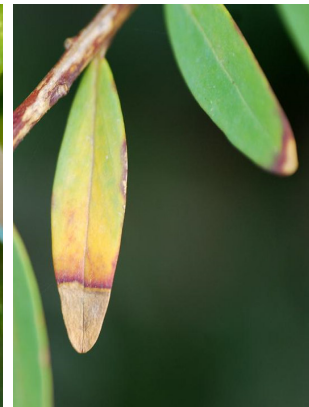
1 Symptome an Oleander



2 Symptome an Prunus



3 Symptome an Coffea



4 und Polygala